



Trajectoires agricoles africaines à l'horizon 2050 et options pour le développement

Académie d'agriculture le 17 janvier 2018

Benoit FAIVRE-DUPAIGRE

Christian FUSILLIER

développeur d'avenirs durables

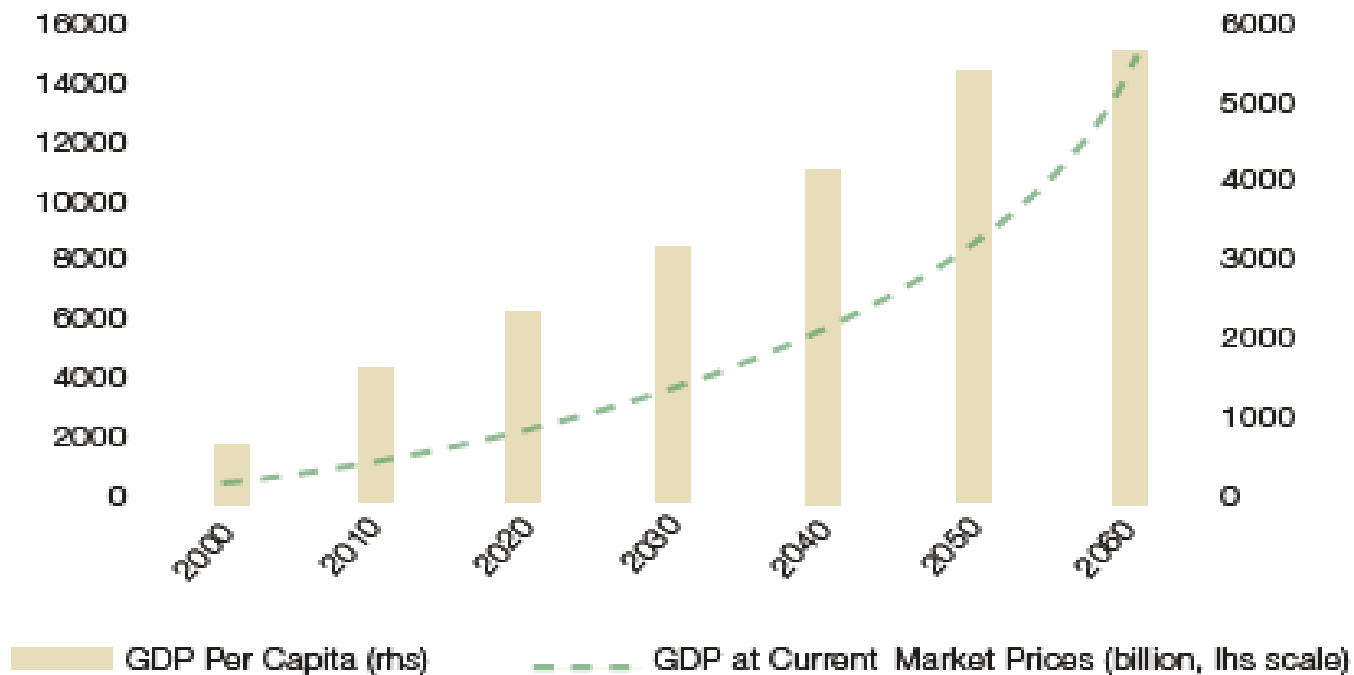
Trajectoires agricoles africaines à l'horizon 2050 et options pour le développement

L'exposé:

1. Un dividende de croissance hypothéqué par la démographie
2. Peut-on miser sur l'agriculture pour lever l'hypothèque ?
 - changement structurel (rapport agriculture/reste économie) atypique
 - Une convergence de revenus entre secteurs difficile à obtenir
3. Une approche forcément différenciée de l'agriculture
4. Que fait une agence comme l'AFD ?

Une croissance économique attendue soutenue d'ici 2050

Figure 1 | Africa: Gross Domestic Product (US\$)



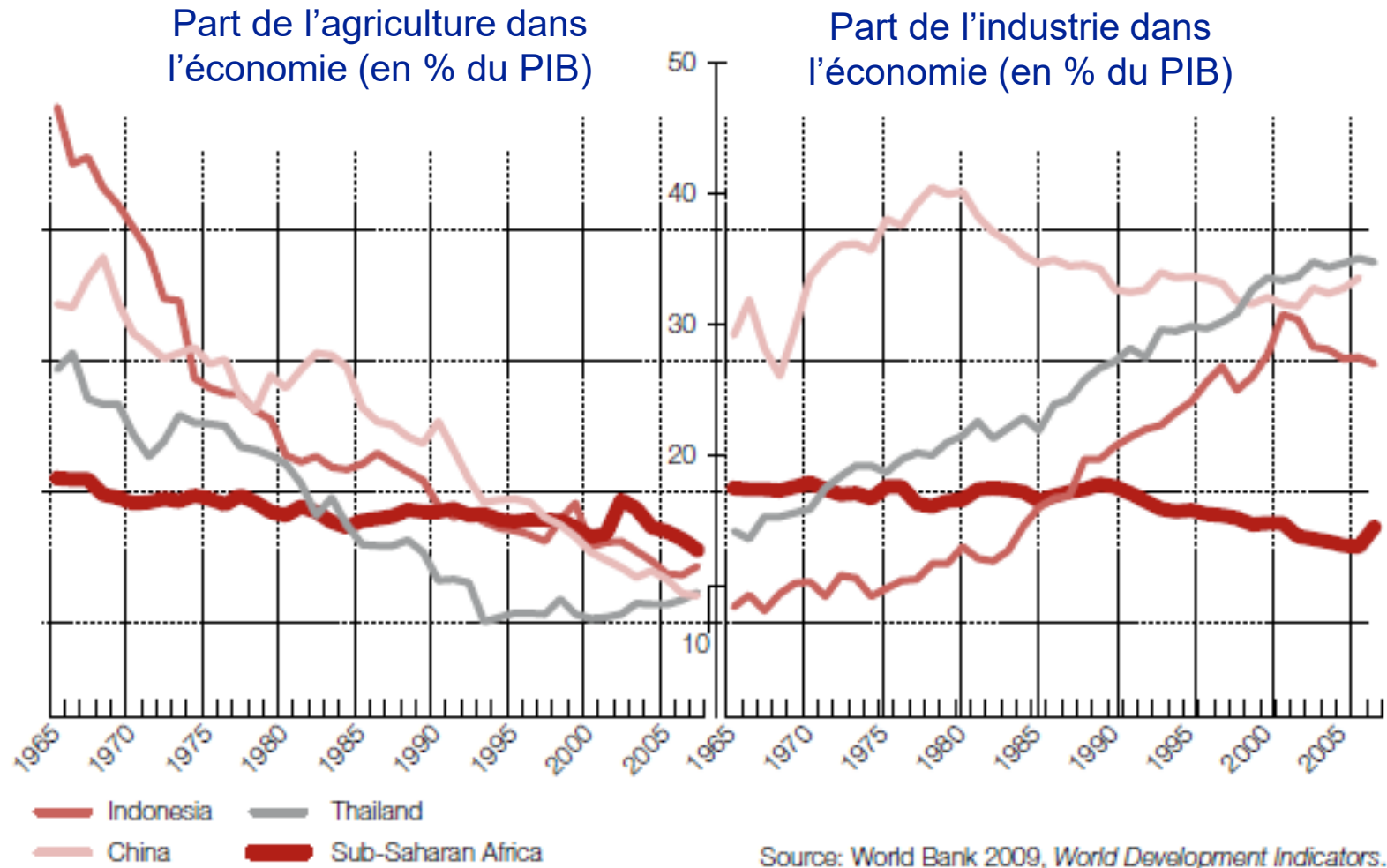
Source: AfDB



Un mal développement certain

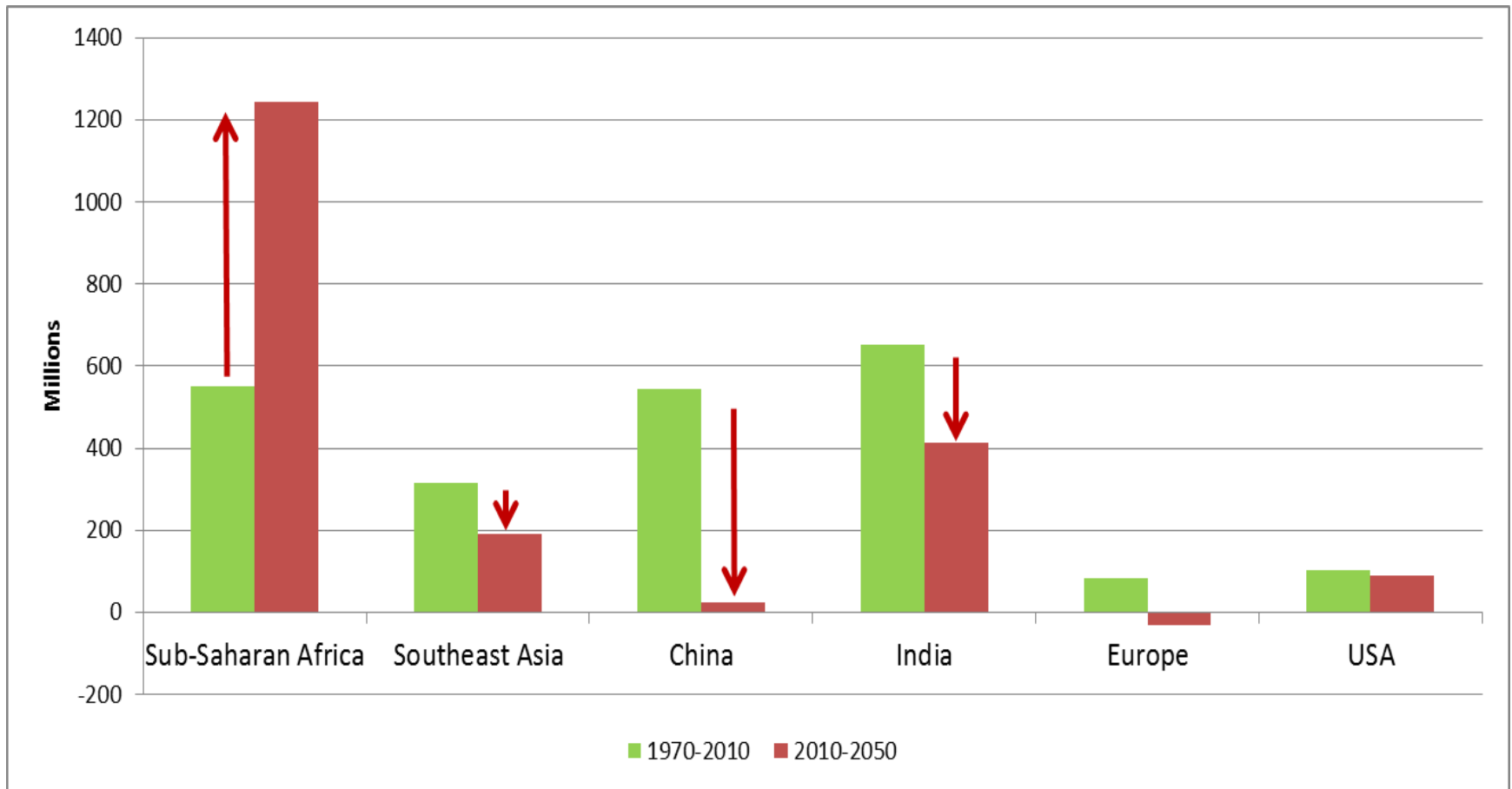
- 6 des 10 économies à plus fortes croissances sont africaines et 7 des 10 pays les + inégalitaires du monde sont africains
- un quart des malnutris du monde sont africains: 240 millions sur 1 milliard souffrent de faim
- Dans certains pays taux très élevés de malnutrition (+de 50%); Burundi, Tchad, DRC, Érythrée
- en même temps, obésité comme symptôme de déséquilibre social fort

Le changement structurel n'a pas eu lieu



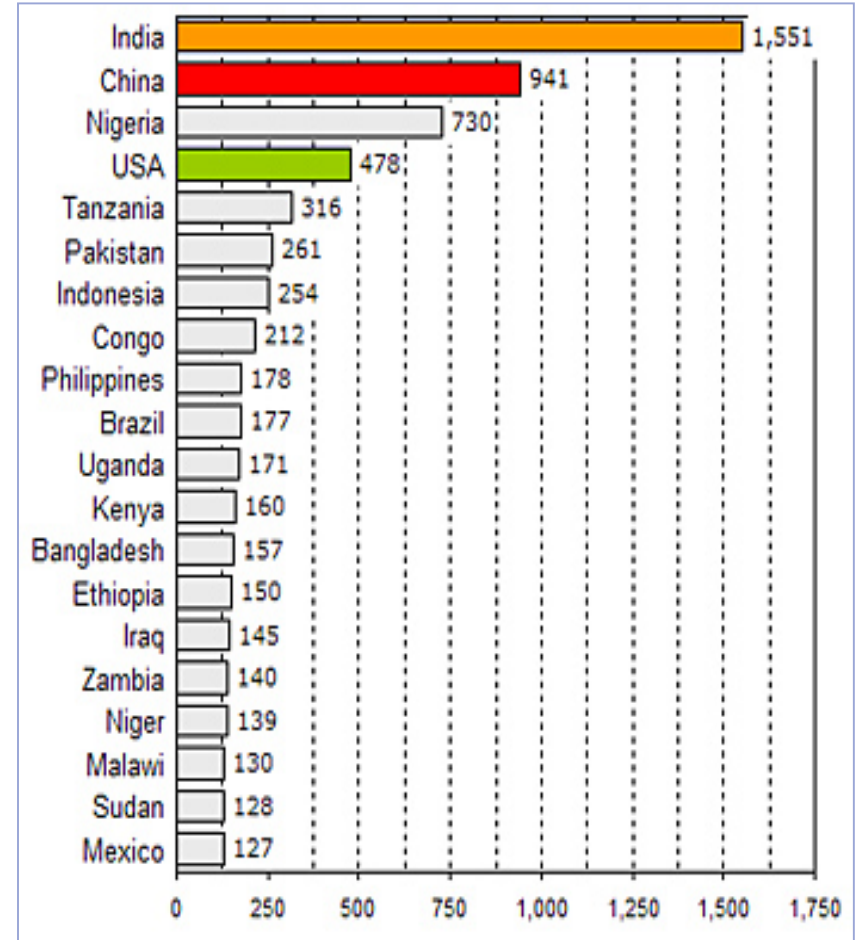
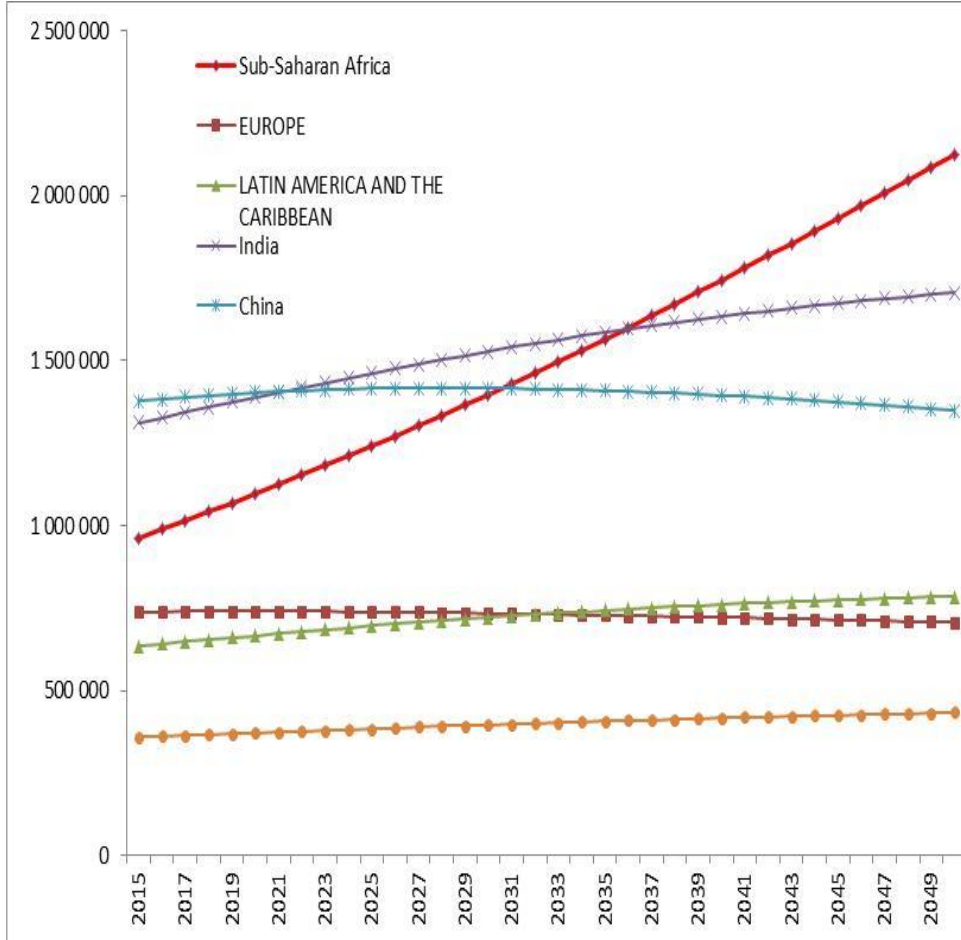
évolution démographique atypique

Évolutions comparées sur des périodes de 40 ans: 1970-2010 et 2010-2050



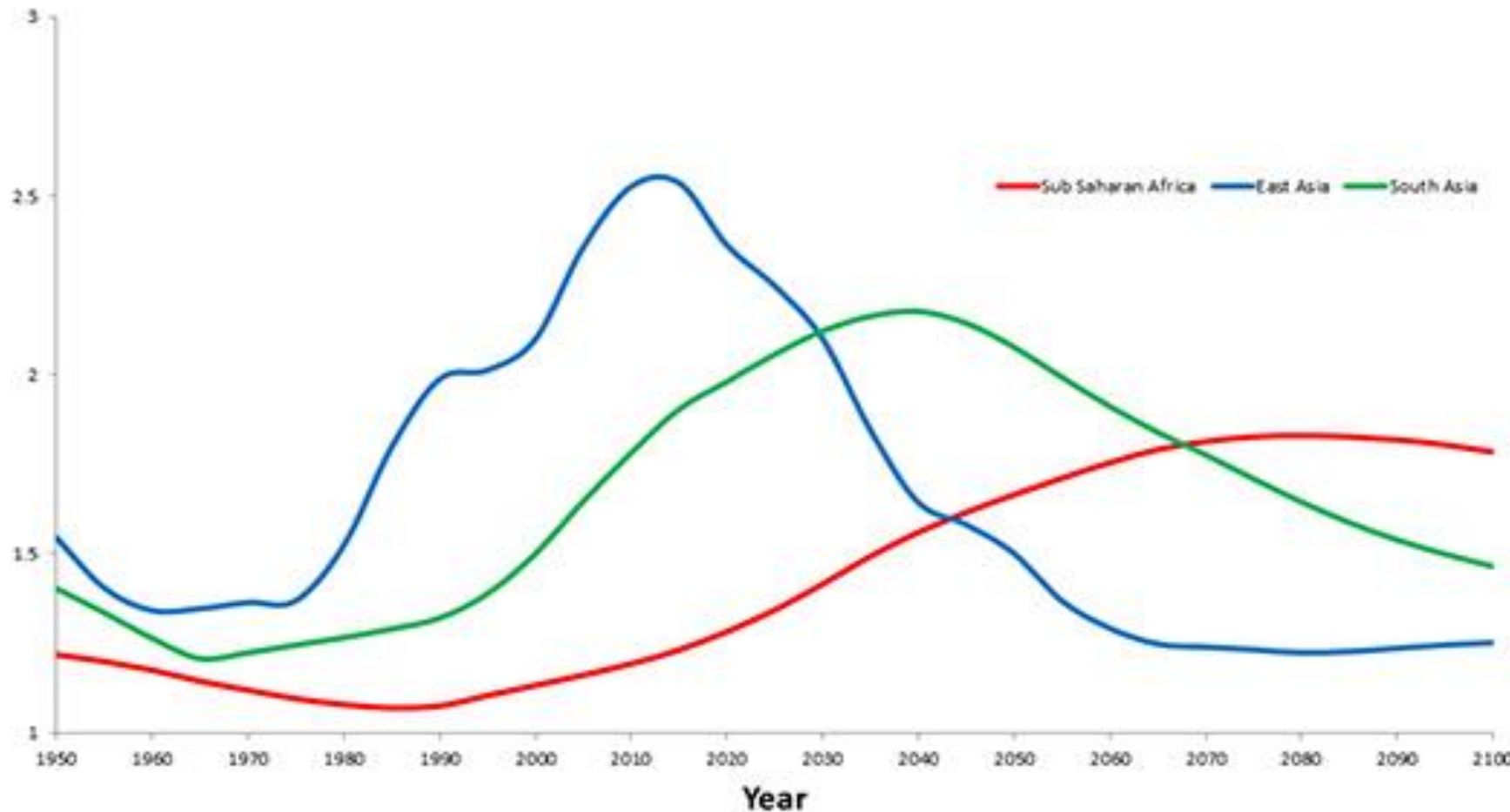
croissance démographique exponentielle

Population par pays et région, en 1000 hab (source UN)



Une transition démographique en attente

Ratio du nombre de d'actifs sur le nombre de non-actifs
Ratio of Working Age to Dependents



Source: World Bank Medium Fertility Variant

-> Un « dividende démographique » décalé dans le temps

Les données du problème

❑ Le défi:

- ❑ En 1960, 1 agriculteur devait nourrir 3 habitants; en 2050, 1 pour 4,6 (N.B. Asie 1 pour 6)
- ❑ Importations x 3 : ASS première région importatrice de produits agricoles au monde
- ❑ Dispo = 2340 Kcal, donc moins qu'en 2006

❑ Le facteur terre:

- ☺ Seules 38% des terres « cultivables » sont effectivement cultivées
- ☹ Surface agricole/actif ↘ depuis 40 ans en Afrique :-16% en ASS

❑ Le facteur rendement:

- ☺ ASS : + faible contribution des rendements à l'augmentation de production (-vite que production) depuis 40 ans
- ☹ Rdts potentiels à +30-200% en maïs; + 30% soja; +120% pour manioc; +200% sorgho; +145% niébé

➤ Que faudrait-il pour rejoindre la productivité agricole asiatique ? :

- *soit cultiver 175 mio d'ha supplémentaires*
- *soit multiplier les rendements par 4*



De multiples défis pour l'agriculture africaine:

1. Nourrir la population en général (prod. terre)
2. En préservant les ressources naturelles (eau, sol, fertilité, climat) (mode durable)
3. Sur la base de surplus commercialisables (prod. du travail)
4. En assurant une rémunération décente (convergence entre revenus)

■ Quelle place pour l'agriculture dans le développement?

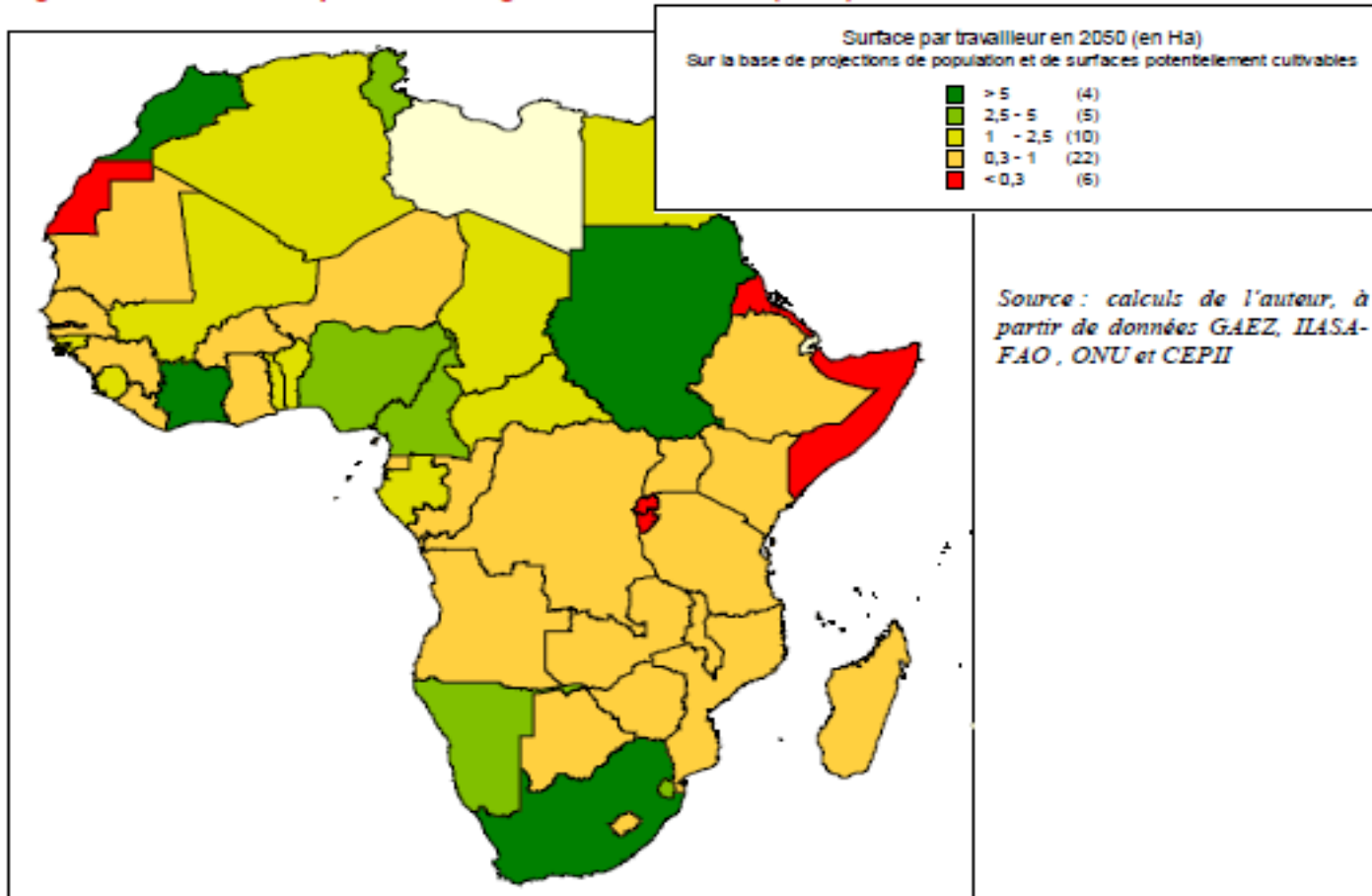
■ Le changement structurel se produira-t-il dans les pays d'Afrique?



$$Q/W = Q/Ha \times Ha/W$$

En 2050 : peu de pays avec surface supérieure à 5ha/Weur

Figure 2 : Surface cultivée par travailleur agricole à l'horizon 2050 (en Ha)



=> parier sur l'agriculture suppose de disposer de marges de manoeuvre importantes pour accroître les rendements ou l'intensité culturale

développeur d'avenirs durables

Progression projetée de production : environ 3.2% par an

Modèle de prévision basé sur projections de rendements et surfaces

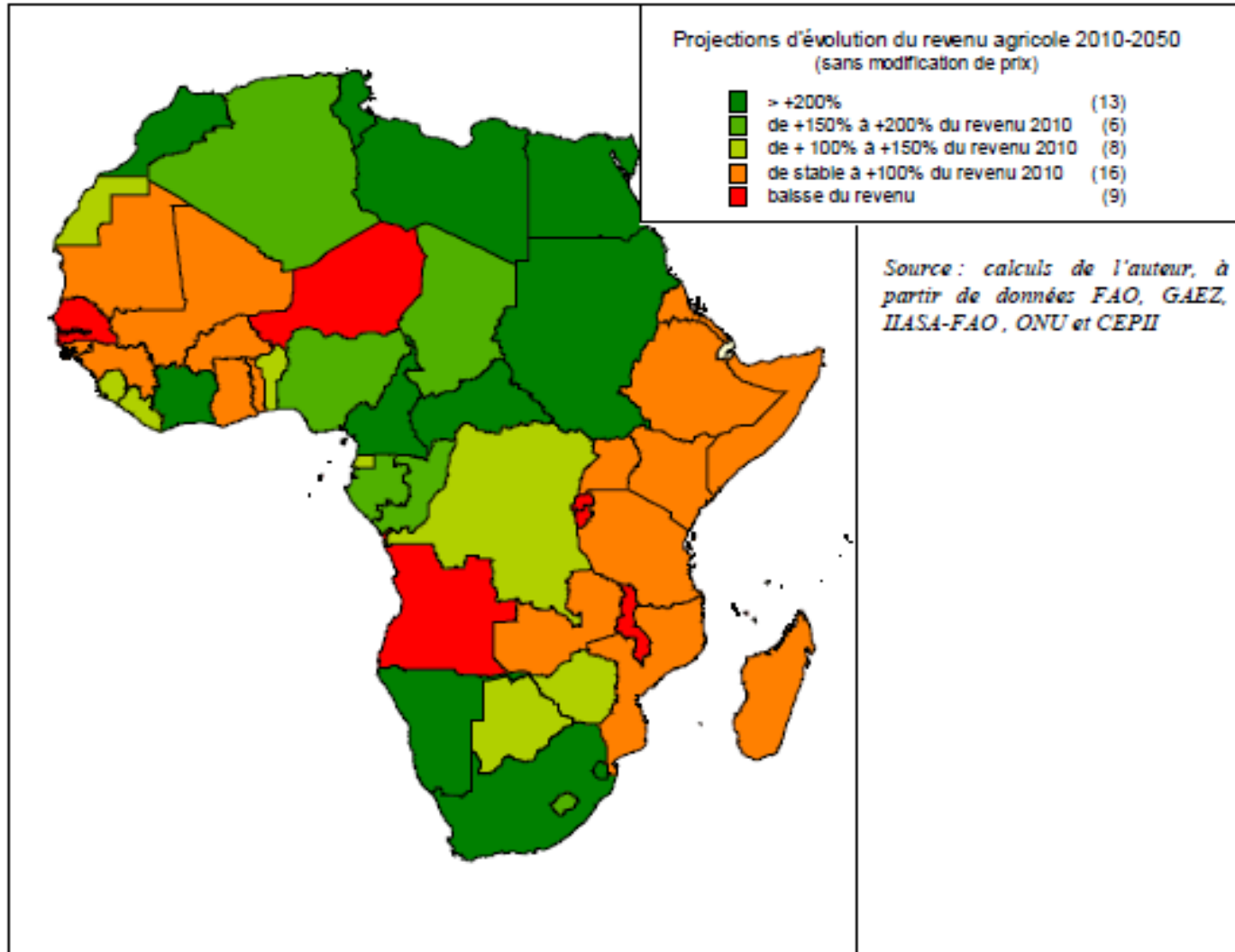
- évolution des rendements similaire à celle connue par les pays ayant connu la révolution verte sur surfaces équivalentes à 2010
- évolution des rendements en tenant compte d'une expansion raisonnable des surfaces et valorisation d'un quart des surfaces irriguées (rendements du modèle GAEZ et IIASA)

= > dans l'ensemble des pays, au moins un doublement de la production en 40 ans

=> pour plus de 20 pays, une projection de quadruplement de la production

Des revenus par actif progressent inégalement

Figure 3: croissance des revenus agricoles par actif projetés d'ici 2050



La convergence des revenus comme indicateur de transition maîtrisée

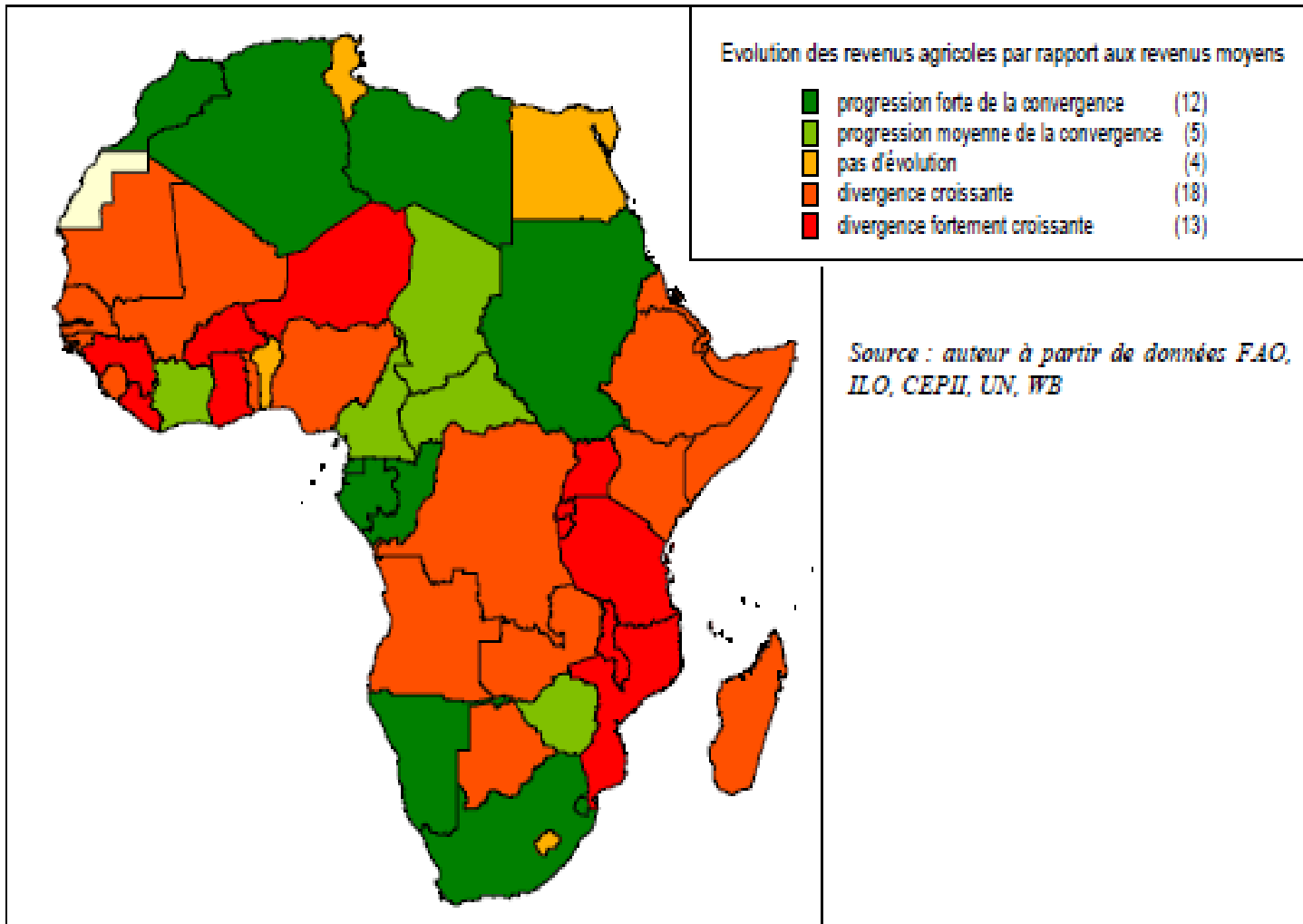
$$LIR = \frac{VA_{ag}}{W_{ag}} \Bigg/ \frac{PIB}{W_{tot}}$$

qui peut aussi s'écrire :

$$LIR = \frac{VA_{ag}}{PIB} \times \frac{W_{tot}}{W_{ag}}$$

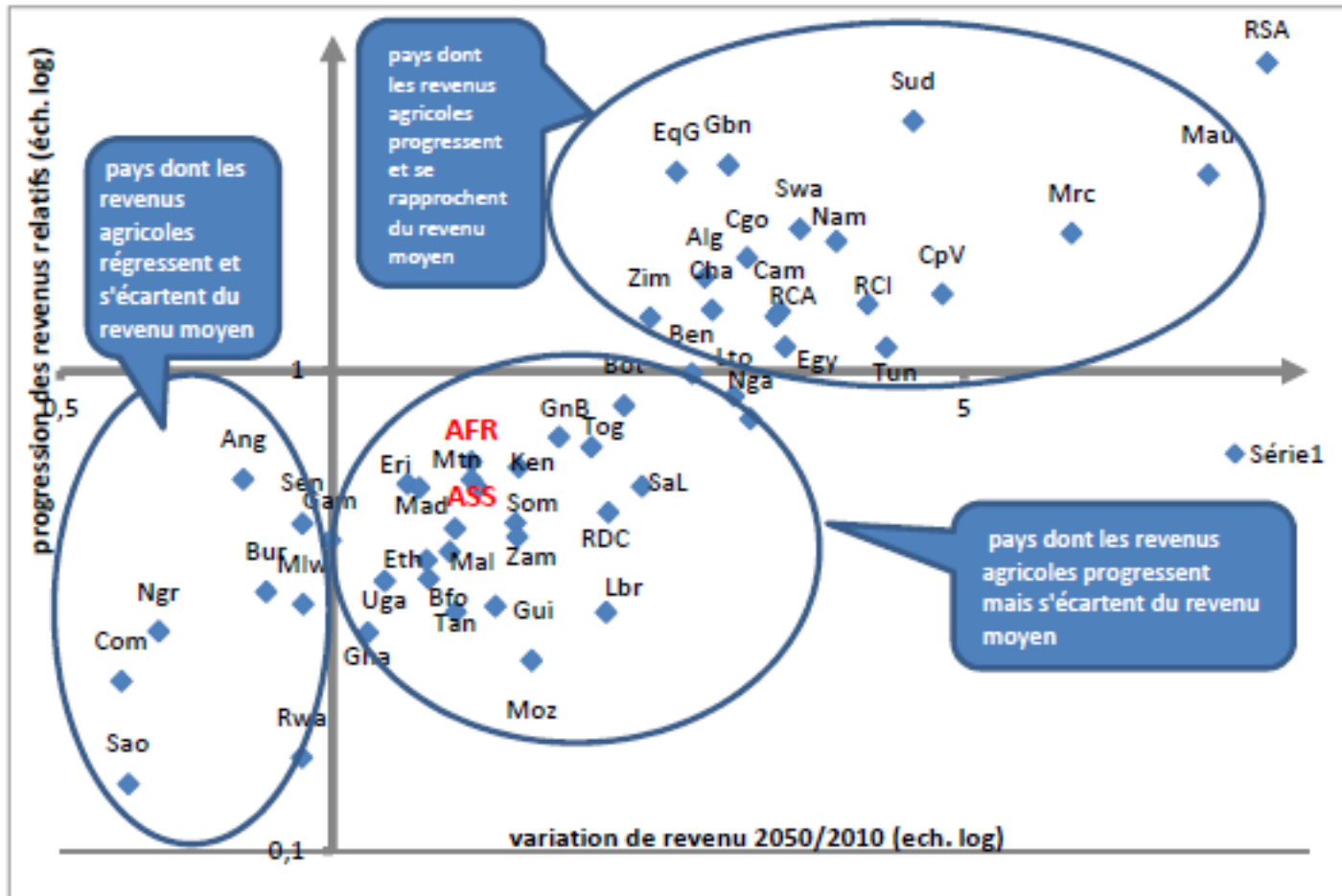
Les projections à 2050 indiquent des divergences

Figure 6 : Evolution des revenus agricoles par rapport aux revenus moyens

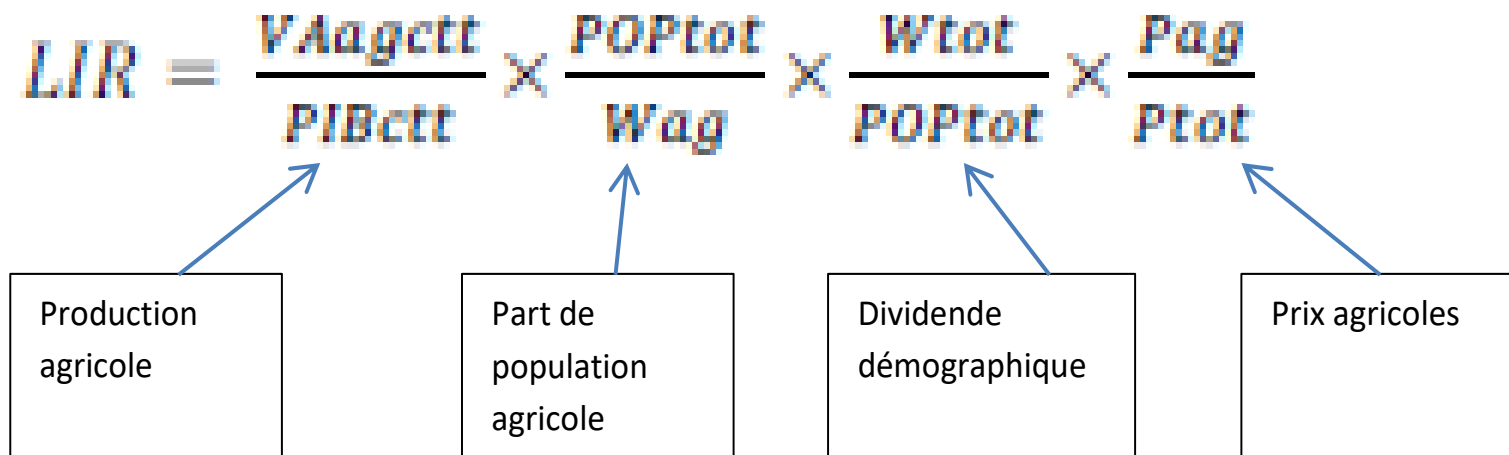


Divergence et régression des revenus: le cocktail qui fait mal à la tête

Figure 7: Evolution du revenu agricole par actif et de son écart par rapport au revenu moyen entre 2010 et 2050



Les leviers pour agir

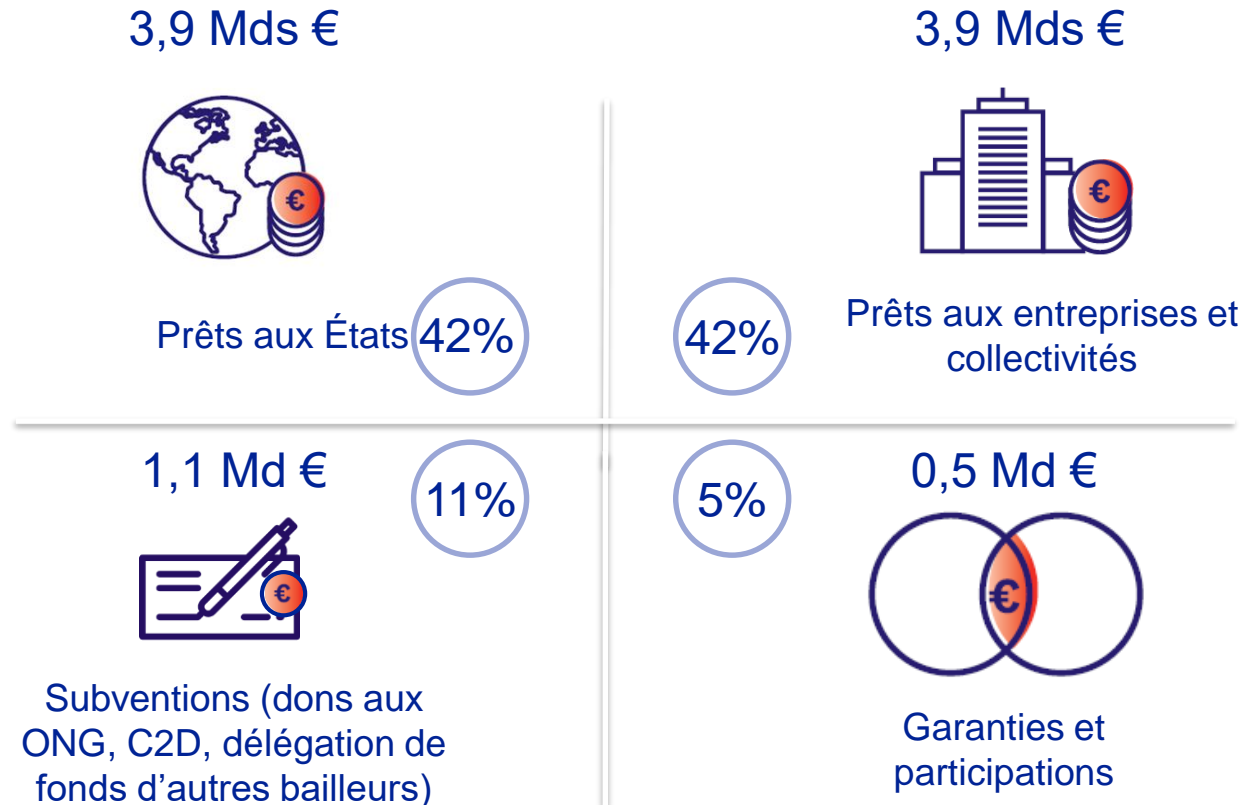




L'AFD en Afrique et pour l'agriculture



DES OUTILS FINANCIERS DIVERSIFIES

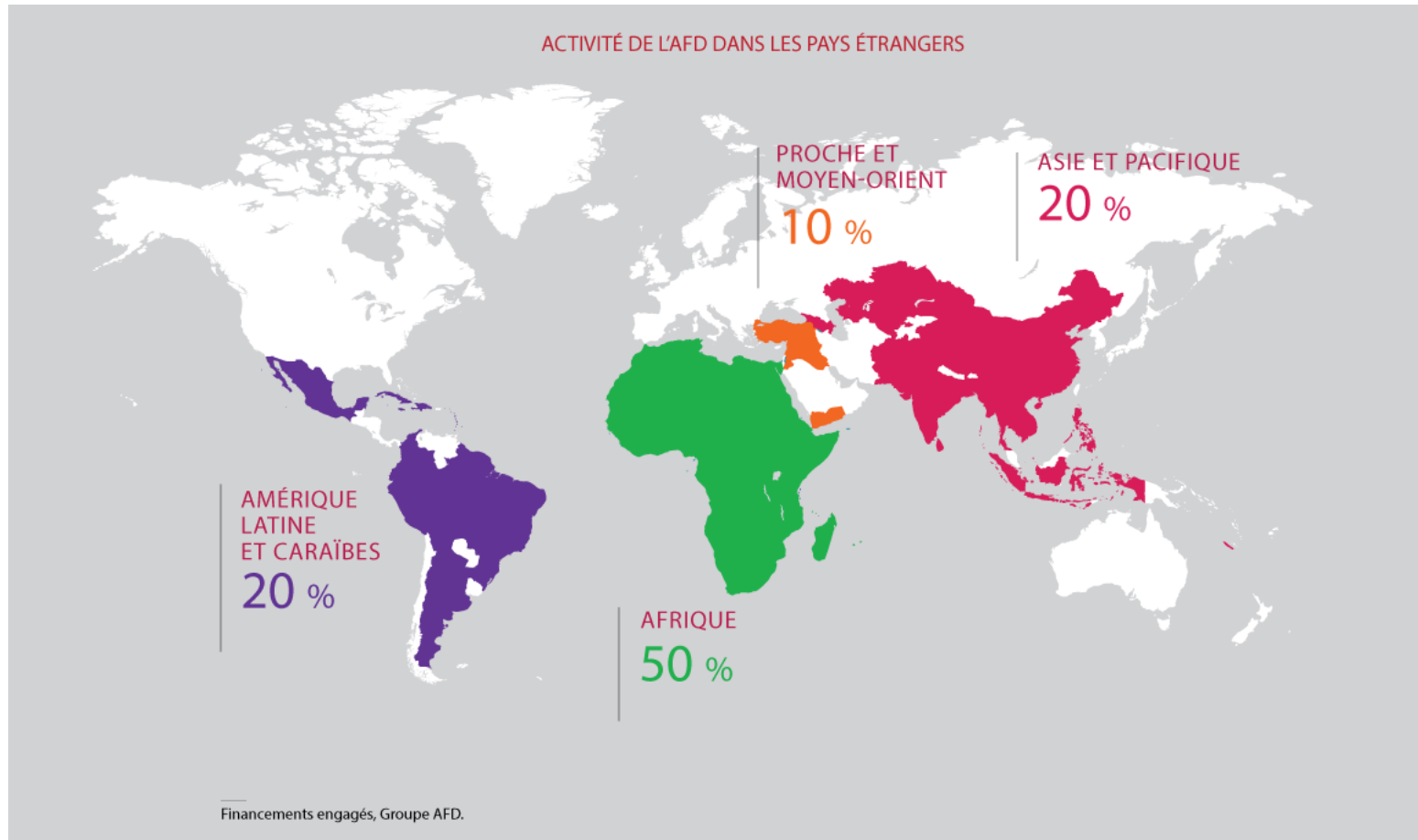


En 2016, plus de prêts à destination du secteur privé (+8%), plus de subventions en délégation de fonds, notamment européens (+300%)



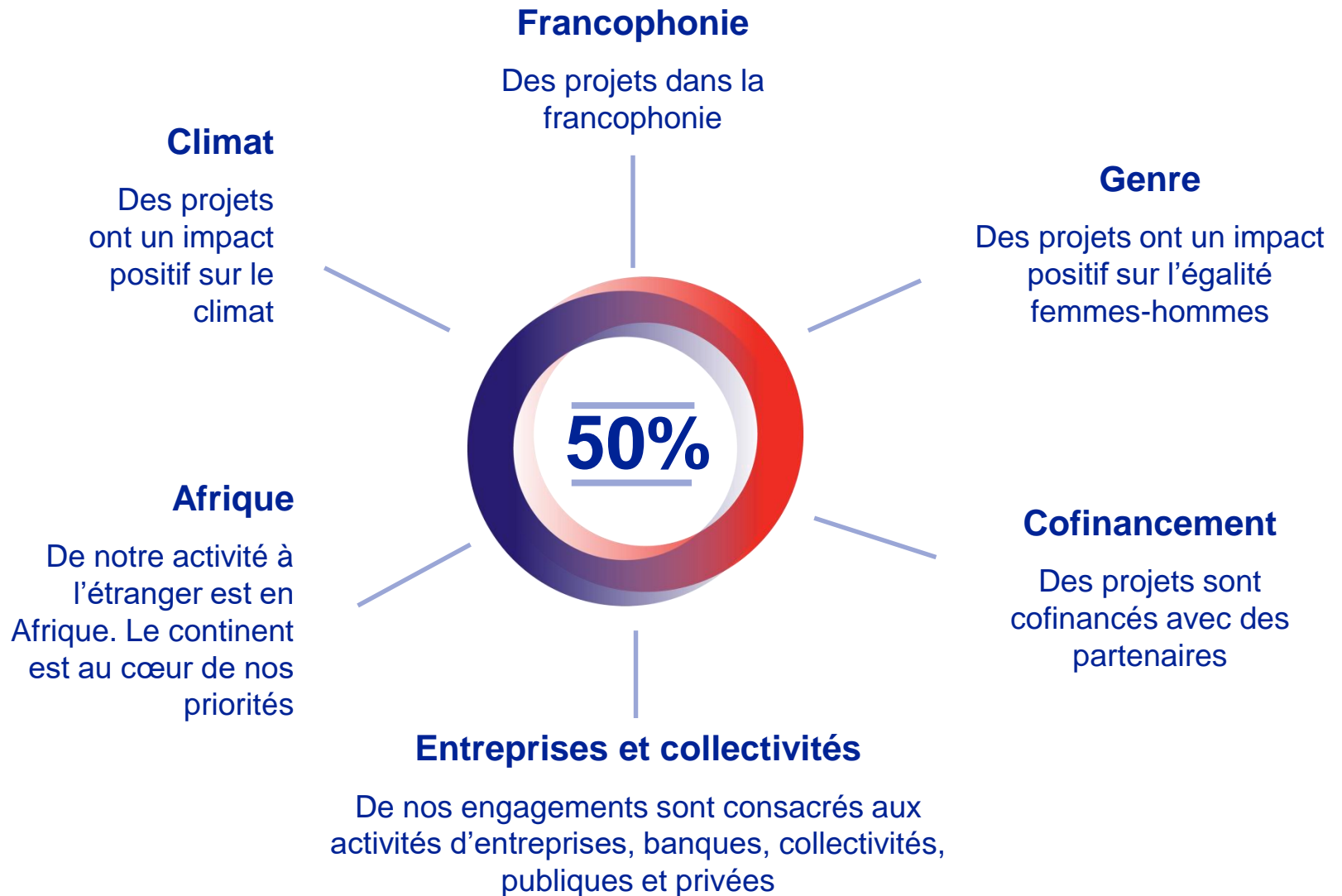


AU PLUS PRÈS DES BESOINS





NOS MARQUEURS





PRIORITÉ À L'AFRIQUE

4 milliards

d'engagements en
2016

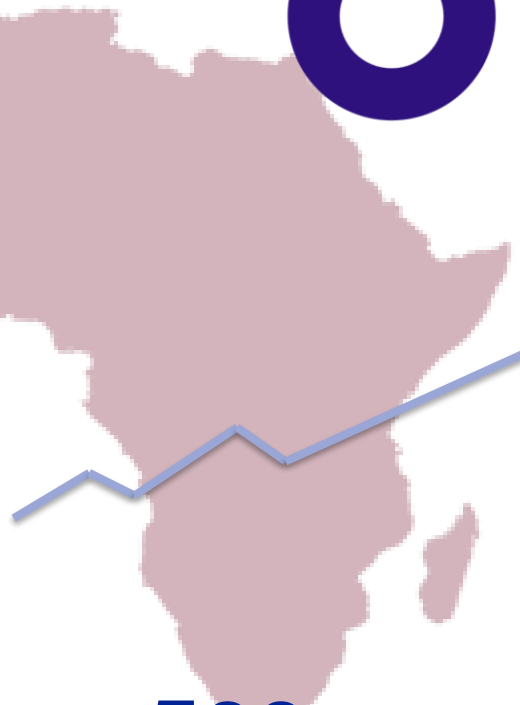


84%

des subventions et des
bonifications de prêts
octroyés par l'AFD sont
concentrées sur le
continent africain

22 milliards

en 7 ans depuis 2010



Un nouvel objectif de

23 milliards en 5
ans pour 2017-2021

500

collaborateurs



Un cadre stratégique pour l'ASS: Améliorer la sécurité alimentaire par un soutien aux exploitations familiales et aux filières durables

Politiques agricoles,
rurales et alimentaires
Concertées

Pilotage macroéconomique
et gestion du territoire national

Politique nutritionnelle

Prévention et gestion des risques
prix et sanitaires

Sécurisation des droits fonciers, amélioration de leur gestion

Développement
et **C**onservation
des territoires ruraux

Gouvernance locale, planification
et gestion durable du territoire

Équipement & désenclavement

Services de base ruraux

Croissance soutenue
durable et inclusive
des filières agricoles

EFA durables

Eau agricole

Filières inclusives

Infrastructures
de mise en marché

Entreprises
de l'amont et de l'aval

Services financiers aux EFA
et entreprises

Des objectifs qualitatifs transversaux

- Améliorer la structure et la sécurité foncières des exploitations agricoles familiales
 - Surface par actif agricole
 - Faire valoir indirect
 - Transparence sur le foncier
- Améliorer et sécuriser le partage des usages des territoires
 - Entre ayants droit (cultures, pâturages, forêts, zones humides)
 - Entre fonctions (alimentaires, économiques et écologiques)
- Accroître la diffusion des pratiques agricoles écologiquement intensives
- Renforcer la participation des organisations de la société civile à la définition et au pilotage des politiques agricoles, rurales et alimentaires
- Introduire des discriminations positives en faveur des personnes les plus vulnérables à l'insécurité alimentaire
 - Jeunes ruraux sans terre, femmes chef de famille et d'exploitation, minorités, communautés marginalisées, personnes très pauvres



www.afd.fr